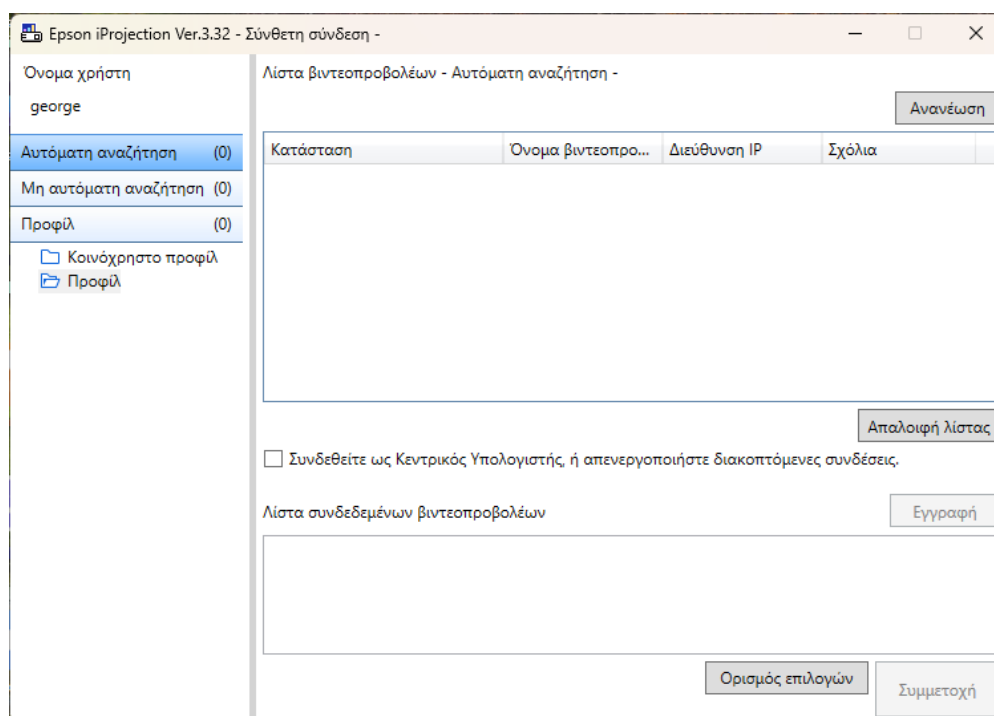


Συνοπτικές οδηγίες σύνδεσης και χρήσης του Epson projector

1. Συνδεόμαστε στο ασύρματο δίκτυο με SSID "uowm-webonly". (Θα πρέπει το laptop μας και ο Projector να βρίσκονται στο ίδιο δίκτυο)
2. Για χρήστες Windows, κατεβάζουμε το απαιτούμενο λογισμικό από τον ιστότοπο της Epson: <https://epson.com/support/wireless-projector-support>
(Οι χρήστες MacOS, θα ακολουθήσουν τα ίδια βήματα αλλά θα πρέπει να κατεβάσουν το αντίστοιχο λογισμικό για MacOS, βλέπε παρακάτω)
3. Εγκαθιστούμε το software (το μόνο σημείο που απαιτεί την προσοχή μας στην διαδικασία της εγκατάστασης είναι να επιλέξουμε την «βασική εγκατάσταση» και όχι την «εγκατάσταση συμμετέχοντα»)
4. Ξεκινώντας την εκτέλεση του προγράμματος Epson iProjection επιλέγουμε «λειτουργία σύνθετης σύνδεσης» στο σχετικό ερώτημα και μπορούμε να την ορίζουμε μάλιστα ως προεπιλογή, για να μην μας εμφανίζεται το παράθυρο κάθε φορά.
5. Απαντούμε ναι στην σχετική ερώτηση για δημιουργία εξαίρεσης του προγράμματος από το τείχος προστασίας των Windows.
6. Στο παράθυρο που θα μας ανοίξει θα πρέπει να βλέπουμε τον projector της αίθουσας στην οποία βρισκόμαστε (θα τον καταλάβουμε από το όνομά του, το οποίο θα ταιριάζει με το όνομα της αίθουσας).



Εάν δεν τον βλέπουμε, πατάμε το κουμπί «Ανανέωση», εάν όλα πάνε καλά ο projector θα πρέπει να εμφανιστεί, διπλό κλικ πάνω του και συνδεόμαστε.

7. Ενα τελευταίο βήμα: θα μας ζητηθεί η "λέξη κλειδί". Αυτήν την λέξη (κάτι σαν κωδικός πρόσβασης) θα την βρούμε στην οθόνη του projector. Αυτό είναι ένα απαραίτητο μέτρο προστασίας έτσι ώστε να μην μπορεί κάποιος εκτός αιθούσης να «δει» και να συνδεθεί στον projector διακόπτοντας έτσι μια διάλεξη ή παρουσίαση.

ΣΗΜΕΙΩΣΕΙΣ :

i) μπορούμε με παρόμοιο τρόπο να συνδεθούμε στον projector και από κινητό τηλέφωνο. Κατεβάζουμε την εφαρμογή **Epson iProjection** από το αντίστοιχο store. Τα βήματα είναι τα ίδια.

ii) Σε κάποιες αίθουσες, όταν για οποιοδήποτε λόγο, δεν υπάρχει καλή δικτυακή σύνδεση, συνιστάται να συνδεθούμε στον projector χρησιμοποιώντας φυσική σύνδεση, με καλώδιο HDMI.

iii) Σε παλιά laptop που δεν έχουν hdmi σύνδεση, η φυσική σύνδεση προϋποθέτει VGA to HDMI adaptor.

iv) Επίσης, κάποια πολύ παλιά laptop δεν έχουν την minimum ανάλυση οθόνης που μπορεί να υποστηρίξει ο projector με αποτέλεσμα αυτός, να μην δείχνει καθόλου εικόνα στο mode «αναπαραγωγή».

v) Οι κάτοχοι apple macbook θα κατεβάσουν το αντίστοιχο πρόγραμμα (**Epson Iprojection**) από τη σελίδα της Epson για την ασύρματη σύνδεση στον projector, πχ η παρακάτω σελίδα παρέχει λογισμικό για το macos 14 (Sonoma):

https://epson.com/Support/Projectors/BrightLink-Series/Epson-BrightLink-695Wi/s/SPT_V11H740522?review-filter=macOS+14.x

vi) Να αναφέρουμε ότι υπάρχει η δυνατότητα χρήσης του λογισμικού **Easy Interactive Tools** το οποίο μπορεί να μετατρέψει το laptop μας σε πίνακα (αυτοί που χρησιμοποιούν γραφίδα θα το βρουν πολύ χρήσιμο). Θα χρειαστεί η σύνδεση του laptop μας με το USB καλώδιο που θα βρείτε κοντά στον πίνακα. Το λογισμικό για windows το κατεβάζουμε το τον παρακάτω σύνδεσμο:

https://epson.com/Support/Projectors/BrightLink-Series/Epson-BrightLink-695Wi/s/SPT_V11H740522?review-filter=Windows+11

ενώ οι κάτοχοι Macbook κατ' ευθείαν από εδώ:

https://ftp.epson.com/drivers/EITV520_MacOSX.dmg

vii) **Παρακαλούνται οι διδάσκοντες να ανοίγουν τον projector αποκλειστικά με την χρήση του remote control.** Η παραμικρή μετακίνηση της θέσης του projector μπορεί να ακυρώσει το calibration της διαδραστικής δυνατότητάς του. (αποτέλεσμα: γράφω με τον «μαρκαδόρο» στον πίνακα αλλά τα γραφόμενα μου εμφανίζονται σε άλλο σημείο από το οποίο βρίσκεται η μύτη του μαρκαδόρου)